

REGIONE LOMBARDIA
Provincia di Varese



Comune di Casale Litta

**Componente geologica, idrogeologica e sismica
del Piano di Governo del Territorio**

(L. R. n. 12/05 - D. G. R. 30 Novembre 2011 n. 9/2616)

**Tav. n. 9
Carta dei dissesti con
legenda uniformata
PAI-PGRA**

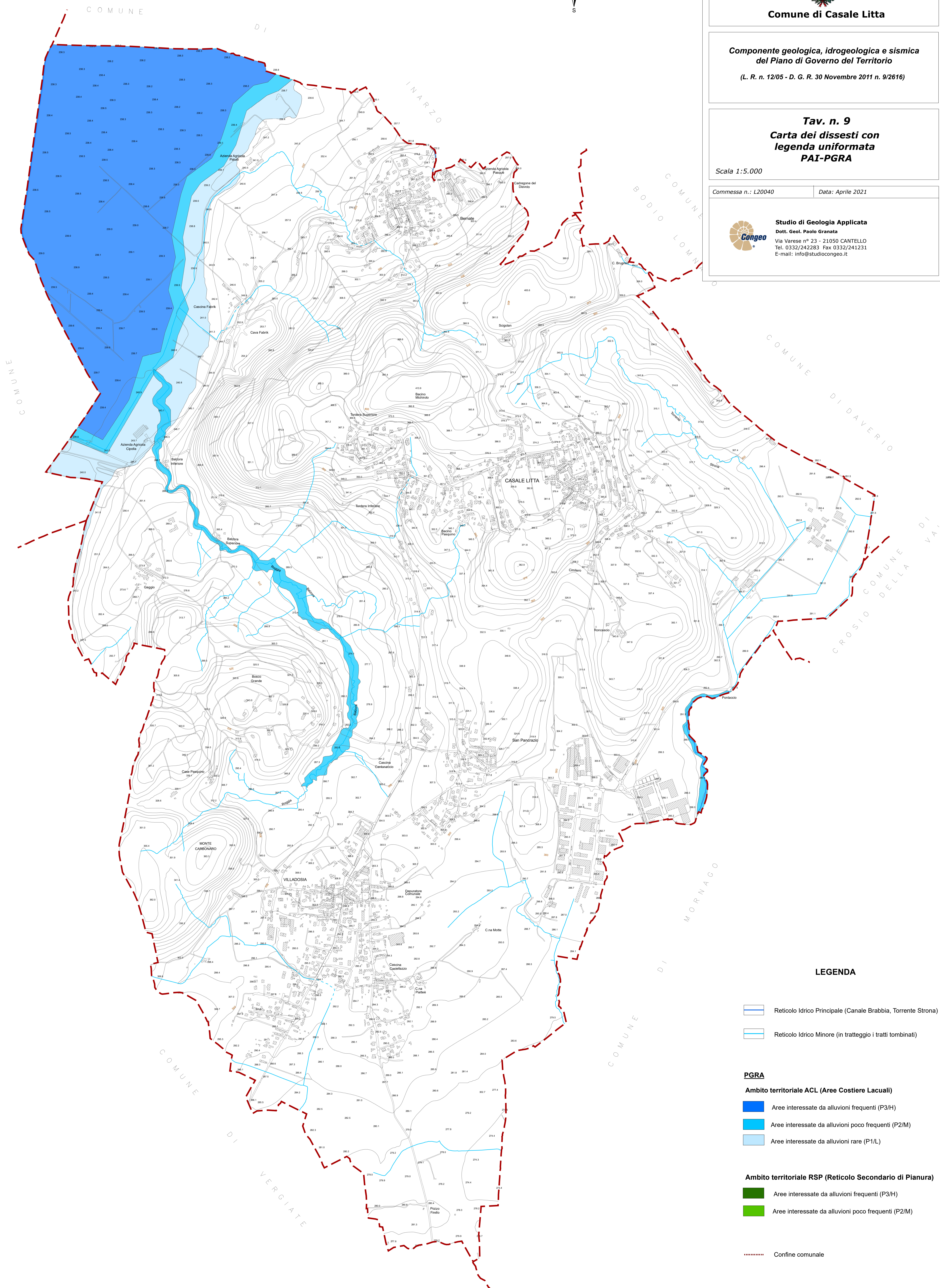
Scala 1:5.000

Commessa n.: L20040

Data: Aprile 2021



Studio di Geologia Applicata
Dott. Geol. Paolo Granata
Via Varese n° 23 - 21050 CANTELLO
Tel. 0332/242283 Fax 0332/241231
E-mail: info@studiocongeo.it



LEGENDA

Reticolo Idrico Principale (Canale Brabbia, Torrente Strona)

Reticolo Idrico Minore (in tratteggio i tratti tombinati)

PGRA

Ambito territoriale ACL (Aree Costiere Lacuali)

Aree interessate da alluvioni frequenti (P3/H)

Aree interessate da alluvioni poco frequenti (P2/M)

Aree interessate da alluvioni rare (P1/L)

Ambito territoriale RSP (Reticolo Secondario di Pianura)

Aree interessate da alluvioni frequenti (P3/H)

Aree interessate da alluvioni poco frequenti (P2/M)

Confine comunale